



Corso Teorico-Pratico

TECNICHE INFILTRATIVE ECOGUIDATE E RADIOGUIDATE NELLA PATOLOGIA DEL RACHIDE



Cesena
17-18 giugno 2022

Responsabile Scientifico
Dott. Vinicio Dima - Ospedale "M. Bufalini" Cesena

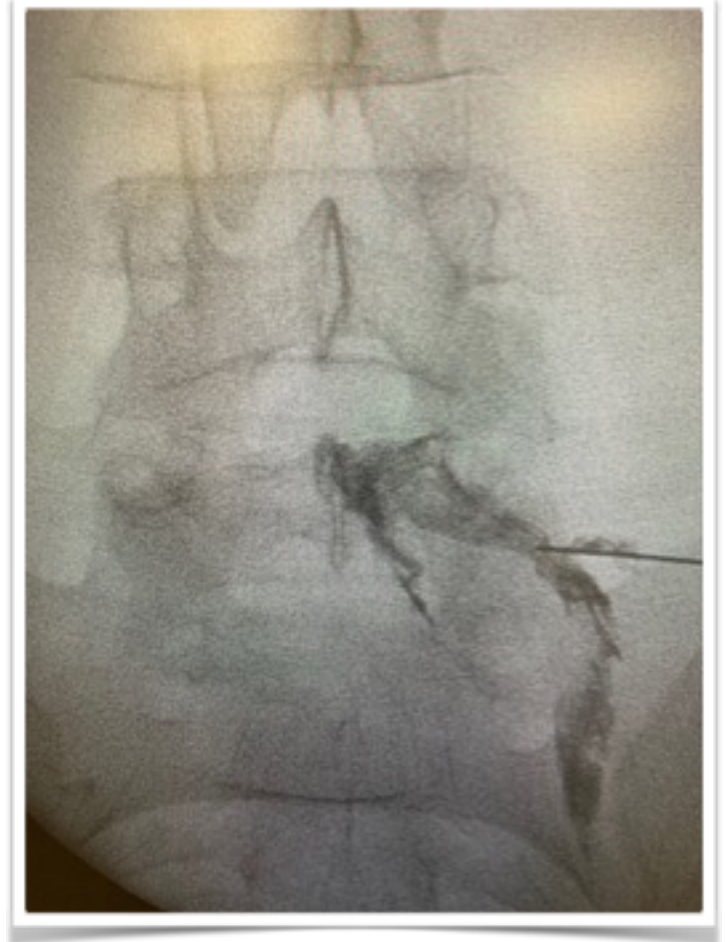


Razionale del corso

Il corso, destinato a medici specialisti e specializzandi in Anestesia, Rianimazione e Terapia Antalgica, ha lo scopo di trasmettere le competenze teorico-pratiche per il corretto approccio al paziente con patologia del rachide lombosacrale e cervicale, dalla diagnosi alla terapia infiltrativa.

Previa l'acquisizione delle conoscenze relative all'esecuzione dell'esame obiettivo e della diagnostica differenziale, verranno esposte le diverse tecniche infiltrative del rachide lombosacrale e cervicale, sia ecoguidate che radioguidate (blocco delle branche mediali lombari e cervicali, blocco delle faccette articolari, infiltrazione dell'articolazione sacro-iliaca, blocchi peridurali con accesso transforaminale).

I discenti potranno osservare l'esecuzione dei blocchi antalgici su pazienti in sala operatoria ed esercitarsi nell'individuazione sonoanatomica delle strutture interessate.





Parte teorica 17 giugno

14:30 Registrazione dei partecipanti

14:45 Presentazione del corso

15:00 Low Back Pain

15:15 Radicolopatia lombo-sacrale: l'infiltrazione transforaminale

15:30 Il ruolo della patologia sacro-iliaca nel dolore lombare

15:45 Cervicalgia e Radicolopatie cervicali

16:00 L'imaging nella patologia del rachide

16:15 Esercitazione su modello

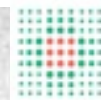
18:30 Fine lavori

Parte pratica 18 giugno

09:00 Esercitazione in sala operatoria: infiltrazioni sotto guida fluoroscopica

12:30 Compilazione questionari

12:45 Chiusura corso e sessione di feedback



corso teorico pratico

TECNICHE INFILTRATIVE, ECOGUIDATE E RADIOGUIDATE, NELLA PATOLOGIA DEL RACHIDE

Faculty

Vinicio Dima, Cesena

Daniele Bellantonio, Cesena

Giovanni Musetti, Parma

Fernando Smaldone, Cesena

Domenico Pietro Santonastaso, Cesena

Vanni Agnoletti, Cesena

Informazioni

Sede:

Ospedale "M. Bufalini"- viale G. Ghirotti 286, Cesena

Quota di iscrizione € 150 + IVA

Evento in fase di accreditamento ECM

Iscrizioni on line

[http:// www.serinarpayments.it](http://www.serinarpayments.it)

per info:

dott.V. Dima

mail: vinicio.dima@auslromagna.it

